

AUTO-*i* 100

Sistema de Diagnostico Premium
a un precio asequible!!



AUTO-i 100

Escáner de Diagnóstico de Clase Mundial con Pantalla Táctil y S/O Windows

⊗ CARACTERISTICA

◆ TAMAÑO COMPACTO & FUNCION INTELIGENTE

- Compacto & Diseño Simple
- Sistema operativo intuitivo y fácil de usar

◆ COBERTURA MAXIMA DEL VEHICULO

- Vehículos Asiáticos, Europeos, USA, Australianos, Indios e Iraníes con Funciones avanzadas de Programación

◆ SISTEMA DIAGNÓSTICO AUTOMÁTICO

- Búsqueda automática de diagnóstico de vehículos disponibles

◆ INFORMACIÓN DE MANTENIMIENTO DEL VEHÍCULO

- Función de ayuda soportada por componentes
- Diagramas de cableado del vehículo
- Soporte para la ayuda del código

◆ ESCÁNER INALÁMBRICO BASADO EN PC

- Almacenamiento y aplicaciones eficientes
- Diagnóstico automático Bluetooth
- Diagnóstico por cable USB

⊗ ESPECIFICACION

| AUTO-i 100 Module | |
|-------------------------------|--|
| Sistema Operativo | Window XP, Window VI TA, Window 7, Window 8, Window 10 |
| CPU | Cortex M3 120 MHz |
| Conectividad | Bluetooth 2.0 / USB 2.0 |
| Dimensiones | 70mm(2.36") x 130mm(5.11") x 28mm(1.06") |
| Peso | 180 g(0.39 lb) |
| Voltage de operacion | 8 ~ 35V |
| Temperatura de almacenamiento | -20 °C to 70 °C (-4 to 158 °F) |
| Protocolos | ISO 9142-2 / ISO 14230-2 / ISO 15765-4 / SAE J1850 / ISO 11898 |
| | High-speed / Middle-speed / Low-speed and Single wire CAN |
| | K/L-Line High Speed Serial / Flashing Code / Ethernet Protocol |
| | Byte Protocol / Honda Diag-H Protocol / KWPT1281 / TP2.0 / TP1.6 |
| | J2610(Chrysler SCI) / J2534 Available (2017) |

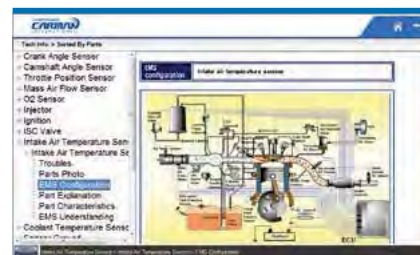
⊗ FUNCIONES



■ Selección de fabricante



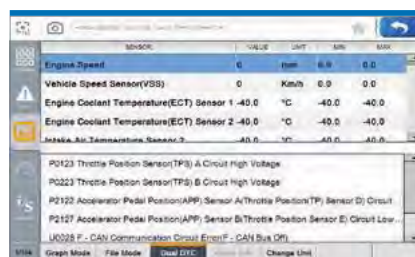
■ Selección de menú



■ Información de mantenimiento



■ Funcion Especial



■ Doble Visualizacion Sensores/Dtcs



■ Doble visualizacion Sensores/Actuadores